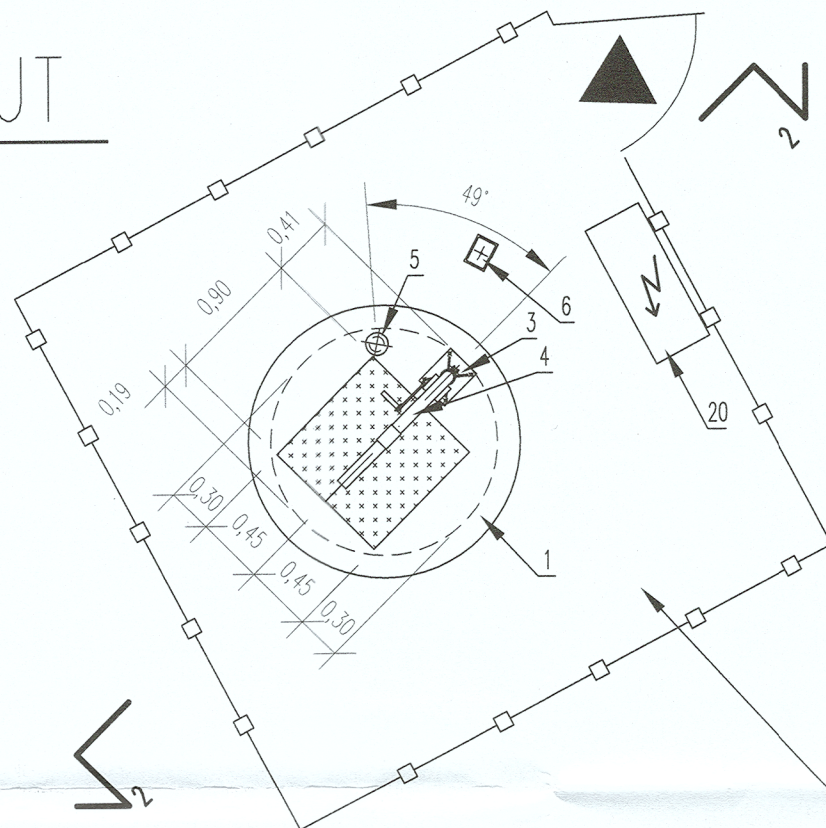
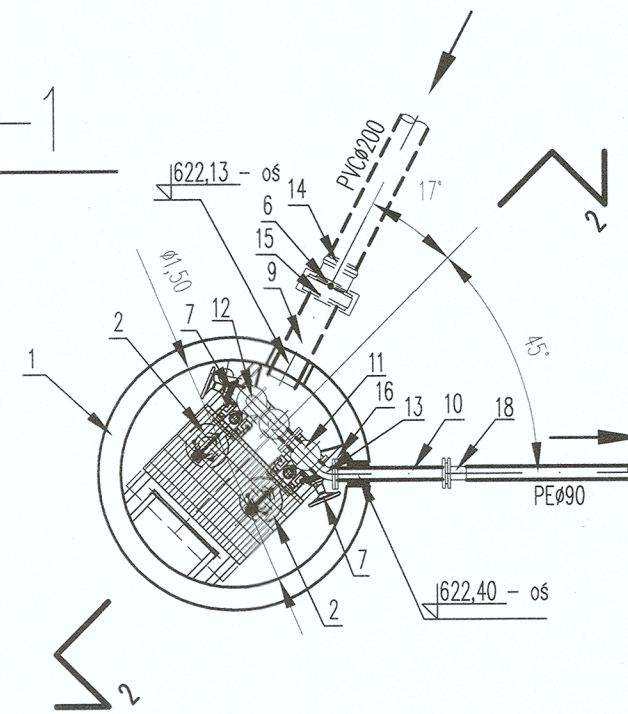


RZUT

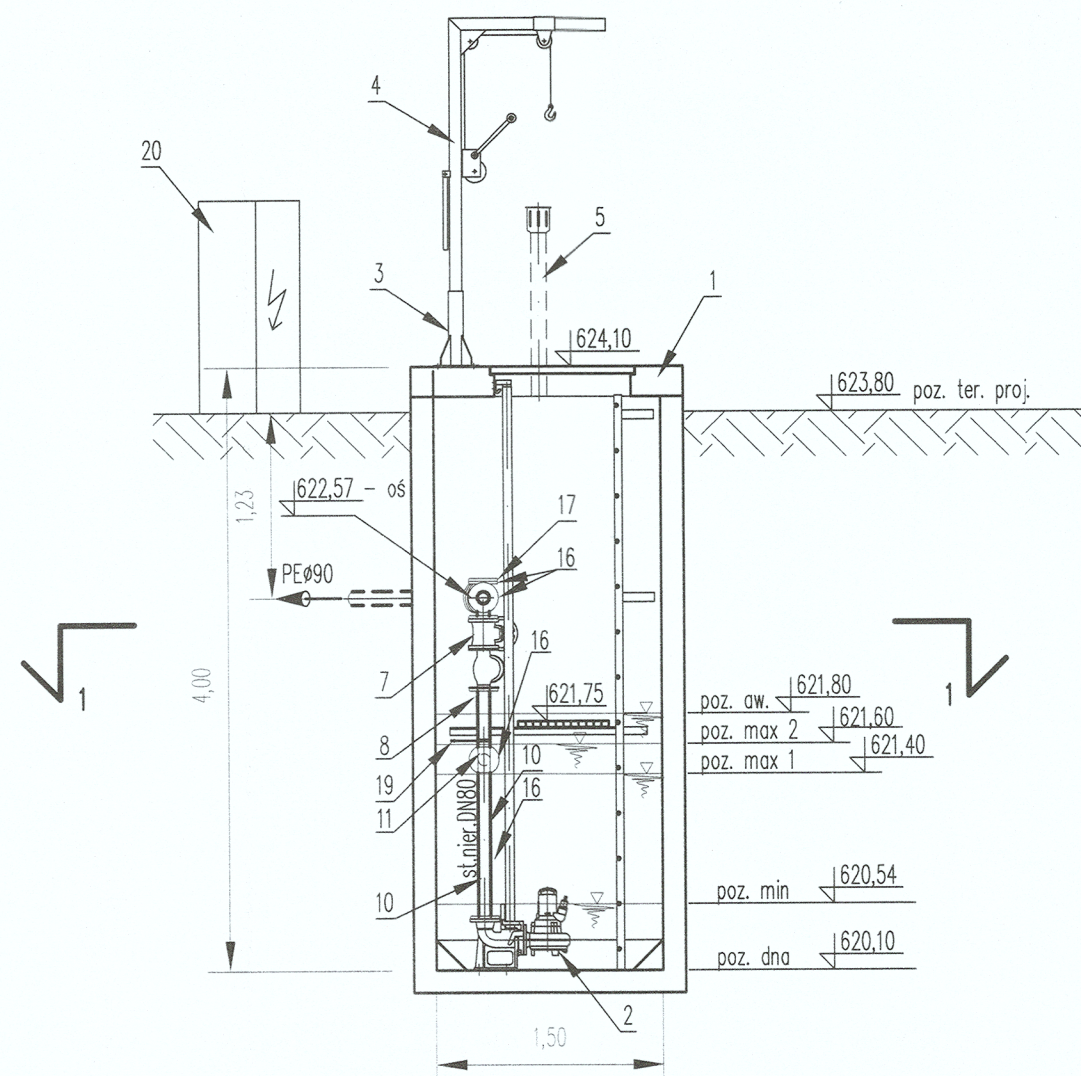


powierzchnię wew. ogrodzenia
wyłożyć płytami betonowymi ażurowymi
na podbudowie z pospółki

PRZEKRÓJ 1-1



PRZEKRÓJ 2-2



Lp.	Opis pozycji	Jedn.	Ilość
1	Studzienka pompowni, prefabrykowana monolityczna z betonu, kompletna z płytą stropową z zamykanym otworem rewizyjno-montażowym, z drabinką zejściową do poziomu dna, przejściami szczelnymi rurociągów wg rysunku (1 x DN200, 1 x DN 80, wentylacji, 1x dla przejść elektrycznych i sygnałowych). Wyposażona w uchylny pomost obsługowy. Średnica wewnętrzna pompowni 1,5m, wysokość od dna do powierzchni górnej płyty 4,0m. Wykonanie materiałów: studzienka z betonu, otwierana pokrywa, drabinka i pomost obsługowy ze stali nierdzewnej kwasoodpornej. Płyta stropowa typu ciężkiego, najazdowa, w celu dociągnięcia studni pompowni i pod montaż żurawika.	kpl	1
2	Zatapialna pompa do ścieków, wykonanie żeliwne, do opuszczania po przewodnicy rurowej, wylot kołnierzy DN80mm, silnik elektryczny: moc P2=1,3kW, 400V, 50 Hz, kompletna z kablem, linką ze stali nierdzewnej, stopą sprzęgającą, uchwytem przewodnic rurowych, wydajność pompy 5,0dm ³ /s przy wysokości podnoszenia 3,11m wirnik otwarty vortex, wielkość wolnego przełotu 60mm, masa pompy 37 kg. W komplecie przewodnica rurowa ze stali nierdzewnej o średnicy dostosowanej do pompy o długości ~3,6m. Pompa wyposażona w zabezpieczenie termiczne i przeciw-wilgociowe	kpl	2
3	Stopa żurawia słupowego, obrotowa, typu H do montażu na powierzchni poziomej, umożliwiająca demontowalne i obrotowe zamocowanie żurawia. Materiał: stal węglowa ocynkowana ogniowo. Komplet z elementami mocującymi.	kpl	1
4	Żuraw słupowy obrotowy do obsługi pomp, konstrukcja stalowa wyposażona w ramię o wysięgu 600-1000 mm, głowicę obrotową, wciągarkę linową samohamowną z korbą bezpieczeństwa ze złączem krążkowym oraz linką kwasoodporną. Dostosowany do stopy zamontowanej na płycie pompowni. Udźwig: do 150 kg; Materiał: stal węglowa ocynkowana ogniowo.	kpl	1
5	Rura wywiewna DN100, z kształtką wylotową	kpl	1
6	Zasuwa nożowa DN200 do zabudowy podziemnej, międzykołnierzowa PN10, kompletna z trzpieniem przedłużającym do poziomu terenu oraz skrzynką uliczną i kluczem	kpl	1
7	Zasuwa klinowa DN80, kołnierzowa PN10 z kółkiem napędu ręcznego	kpl	2
8	Zawór zwrotny kulowy DN80, kołnierzowa PN10	szt	2
9	Rura DN200, stal nierdzewna	m	0,6
10	Rura DN80, stal nierdzewna	m	3,3
11	Trójnik równoprzelotowy, DN80, stal nierdzewna	szt	4
12	Kolano 90°, R=1,5d, stal nierdzewna DN80	szt	1
13	Kolano 45°, R=1,5d, stal nierdzewna DN80	szt	1
14	Kształtka przejściowa, kielich PVCø200/kołnierz DN200 PN10, wykonanie z żeliwa sferoidalnego, obuustronnie epoksydowana, uszczelka elastomerowa	szt	1
15	Kołnierz do połączeń skręcanych stal nieraz. DN200 PN10	szt	1
16	Kołnierz do połączeń skręcanych stal nieraz. DN80 (owiert dostosowany do pomp i armatury)	szt	14
17	Kołnierz ślepy stal nieraz. DN80, (owiert dostosowany do połączeń)	szt	3
18	Tuleja kołnierzowa PEø90/DN80, SDR17 kompletna z kołnierzem ze st.nieraz. i z uszczelką	kpl	1
19	Komplet mocowań rurociągów	kpl	1
20	Szafka zasilająca - sterująca pompowni, kompletna z pełnym wyposażeniem	kpl	1

Inwestor	Podhalańskie Przedsiębiorstwo Komunalne spółka z o.o. Al. Tysiąclecia 35A, 34-400 Nowy Targ				
Nazwa inwestycji	Budowa przepompowni ścieków wraz z odcinkiem kanalizacji sanitarnej grawitacyjnej i tłocznej w miejscowości Łopuszna ul. Zarębek.				
Lokalizacja	dz. ew. 2120/43, 3326/8, 3326/9, 4188/58 obręb Łopuszna, jednostka ewidencyjna Nowy Targ				
Kategoria obiektu	XXVI				
Stadium	Projekt budowlany				
Obiekt	Budowa przepompowni ścieków wraz z odcinkiem kanalizacji sanitarnej grawitacyjnej i tłocznej w miejscowości Łopuszna ul. Zarębek.				
Nazwa rys.	Pompownia ścieków, przekroje				
Projektowała mgr inż. Jolanta Mucha upr. MAP/0141/PWOS/07 spec. instalacyjna	Sprawdził dr inż. Zbigniew Mucha upr. 97/2000 spec. instalacyjna	Data 08.2019	Nr rys. 5	Skala 1:50	
EKOSYSTEM ul. Szybisko 30, 30-698 Kraków					

STAROSTWO POWIATOWE
W NOWYM TARGU